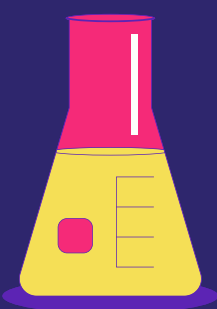


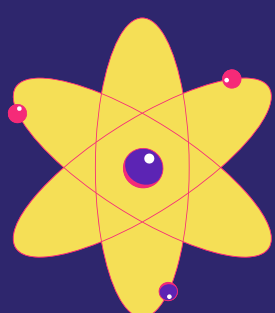
Origine & répartition des financements 2021



54%
organismes publics



19%
organisations internationales



18%
entreprises



9%
autres :

établissements
d'enseignement supérieur

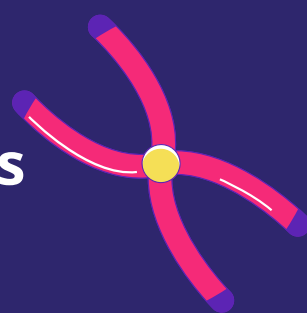


associations & fondations



administrations territoriales

ministères



Cifre

61 thèses Cifre en cours
dans 17 laboratoires
en SHS et sciences de l'ingénieur
pour un montant
de plus de 1,6M€



7.6 M€

générés
par l'activité contractuelle
des laboratoires

