

RESEARCHCONNECT

## Série – Optimiser sa veille au Cnam #1 : mieux repérer les opportunités de financement

La recherche est plus que jamais stratégique au Cnam, avec une ambition claire : renforcer le développement et la qualité des projet. Partenariats industriels, projets collaboratifs, mobilités, prix scientifiques... le paysage des financements est vaste et en constante évolution.

Pour les chercheurs, il n'est pas toujours simple de s'y retrouver. C'est pourquoi la direction de la recherche a investi dans un outil dédié : ResearchConnect. Son objectif : faciliter l'identification des opportunités encourager les collaborations et mieux anticiper les appels à projets.

Retour d'expérience sur un outil qui compte déjà 200 utilisateurs au Cnam !

### Un panorama élargi des financements

ResearchConnect offre un panorama particulièrement riche, bien au-delà des grandes campagnes nationales de l'ANR ou européennes d'Horizon Europe, déjà bien identifiées par les chercheurs. La plateforme centralise ainsi des milliers d'opportunités issues de financeurs publics et privés, permettant d'explorer des pistes souvent moins visibles mais tout aussi pertinentes.

Maité Sylla, directrice de l'ED SMI, enseignante-chercheuse au GBCM et professeure au Cnam, souligne cet apport :

*« On peut avoir accès à des financements plus spécifiques, auxquels on n'aurait pas pensé : des prix de fondations, des financements réservés aux femmes scientifiques... Pour moi, c'est inédit ! »*

L'une des grandes forces de ResearchConnect réside dans la diversité des financements proposés, tant sur le plan géographique que thématique. Là où les outils classiques se concentrent sur les appels les plus visibles, il permet d'identifier aussi des opportunités de niche, adaptées à des contextes ou à des expertises très ciblés.

### Personnaliser et automatiser sa veille

Une fois paramétré, l'outil envoie des alertes ciblées aux utilisateurs, leur permettant d'identifier rapidement les appels pertinents.

Maité Sylla :

*« Les thématiques sont à la fois plus variées, et plus ciblées. J'ai mis en place des mots clés et des alertes, j'ai intégré l'outil à mon organisation quotidienne. »*

La veille devient ainsi plus structurée, plus lisible et moins chronophage, libérant du temps pour se concentrer sur le montage des projets.

### Un affichage clair pour aller à l'essentiel

ResearchConnect propose une présentation synthétique des opportunités, facilitant une première analyse rapide : thématiques, échéances, profils attendus.

Maité Sylla :

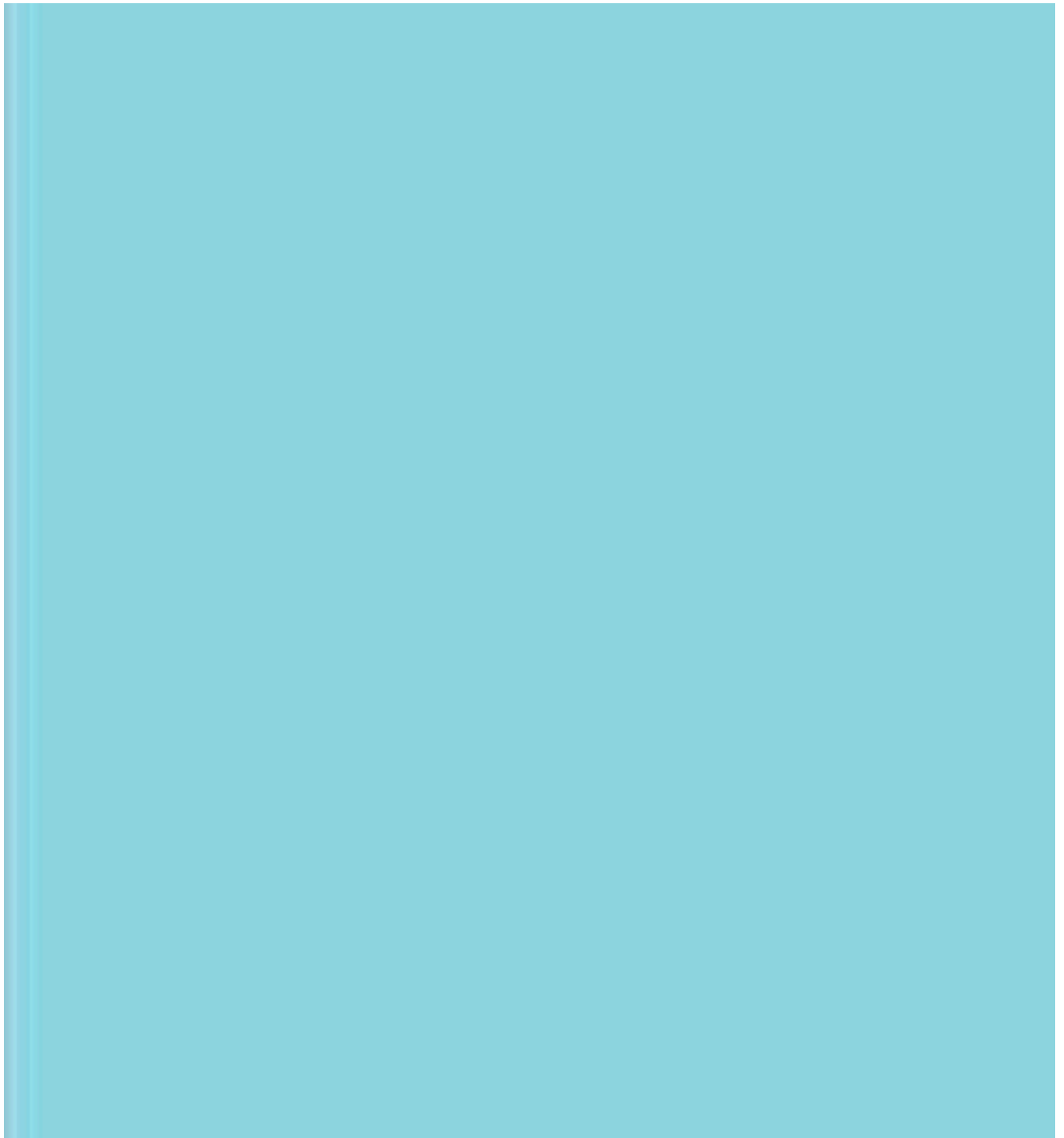
« L'aperçu est très bien fait, on a une vue d'ensemble des thématiques, des délais, du profil cible sans avoir à lire chaque source en détail. »

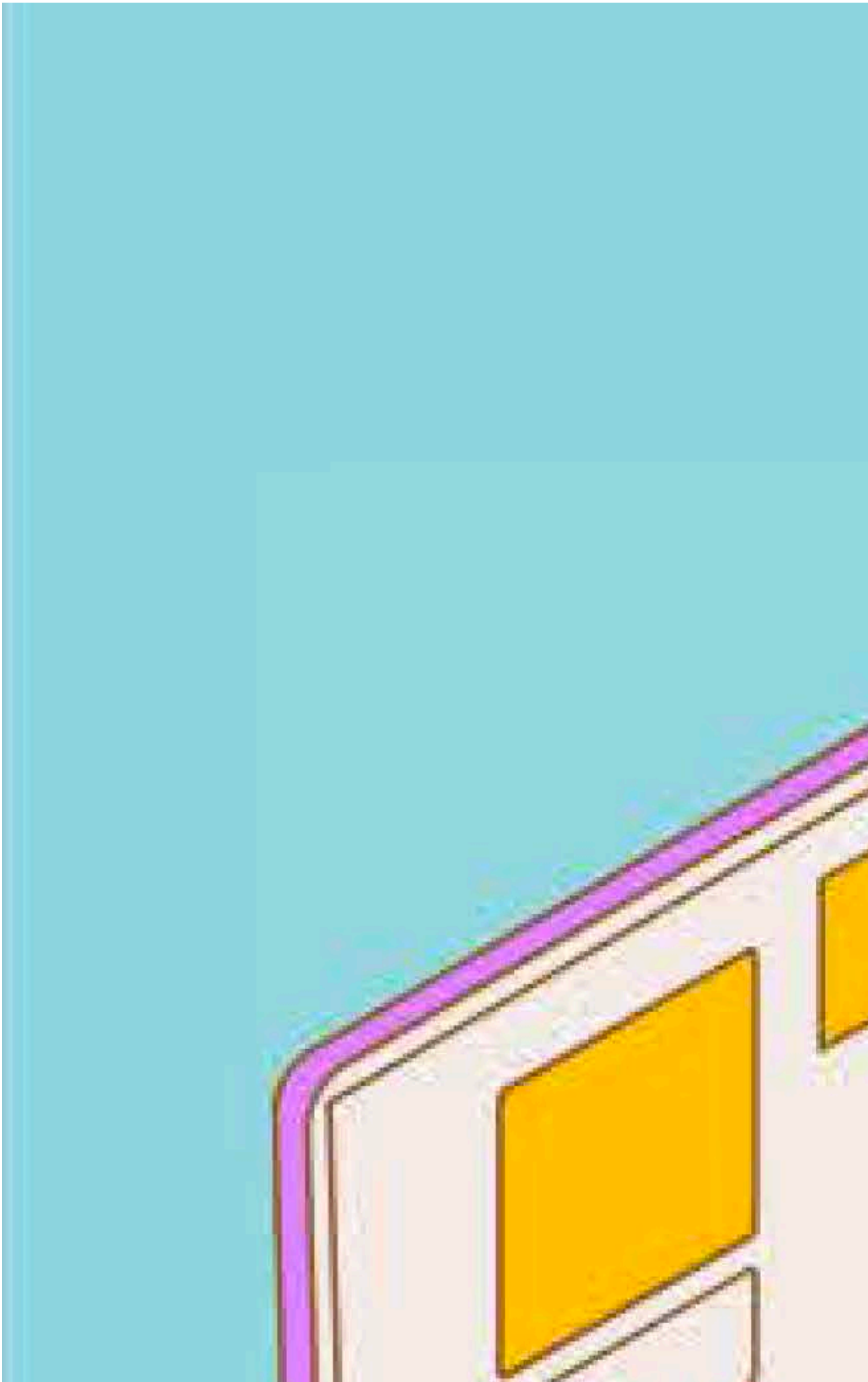
## **Un outil déjà adopté, encore à développer**

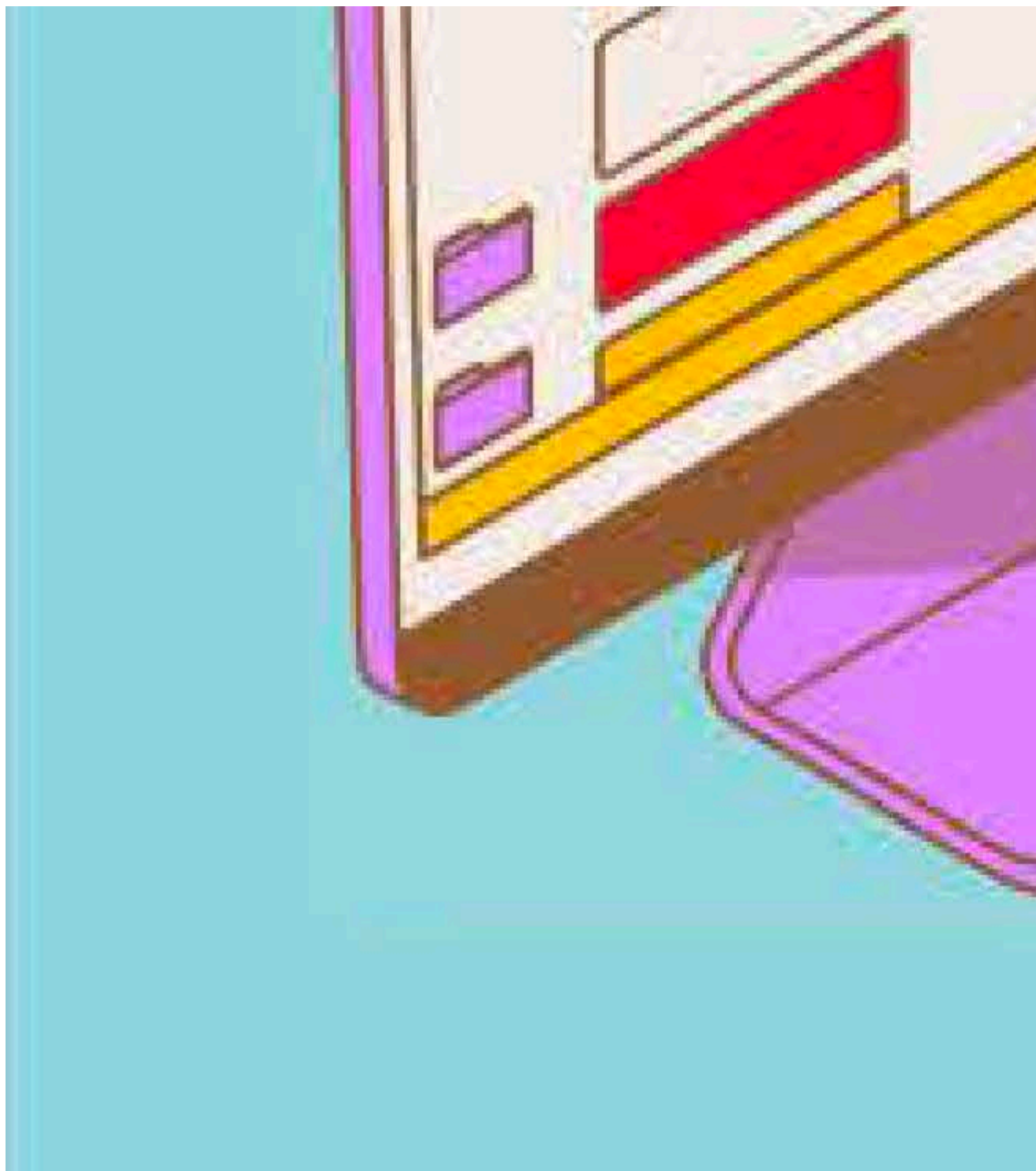
Aujourd'hui, près de 200 utilisateurs au Cnam ont déjà adopté l'outil, et une large majorité d'entre eux (7 sur 10 selon un sondage datant de février 2026) en reconnaît l'utilité. Déjà adopté par de nombreux chercheurs, Research Connect a encore un fort potentiel de développement au Cnam. Sa prise en main progressive par de nouveaux utilisateurs pourrait renforcer les dynamiques collectives et ouvrir la voie à de nouvelles opportunités de recherche.

Maité Sylla :

« C'est un outil intéressant. Je ne sais pas pourquoi mes collègues ne l'utilisent pas plus, c'est dommage. »







17 avril 2026

## Accès

+ Lien pour se connecter : <https://opportunity.myresearchconnect.com/>

+ Lien pour créer un compte (si ce n'est pas encore fait) :  
<https://opportunity.myresearchconnect.com/Default/RegisterEmail>  
(Attention : uniquement pour les adresses en @lecnam.net)



<https://recherche.cnam.fr/au-coeur-des-labos/serie-optimiser-sa-veille-au-cnam-1-mieux-reperer-les-opportunités-de-fi>