

ET UN SUCCÈS DE PLUS POUR LA RECHERCHE AU CNAM!

Une doctorante encadrée par Maité Sylla obtient une prestigieuse Bourse Eiffel

Hadj Ameni est chimiste et mène ses travaux de thèse à l'Université Pierre-et-Marie-Curie. Sa thèse de chimie est encadrée par Maité Sylla, maîtresse de conférences au Cnam.

Hadj Ameni est une brillante doctorante et vient, pour preuve, d'obtenir une bourse d'excellence Eiffel.

Ces bourses sont attribuées par le ministère de l'Europe et des Affaires étrangères (MEAE) et cette année, sont admis : 378 candidat.e.s (320 pour le volet Master et 58 pour le volet Doctorat) sur 1 630 dossiers évalués.

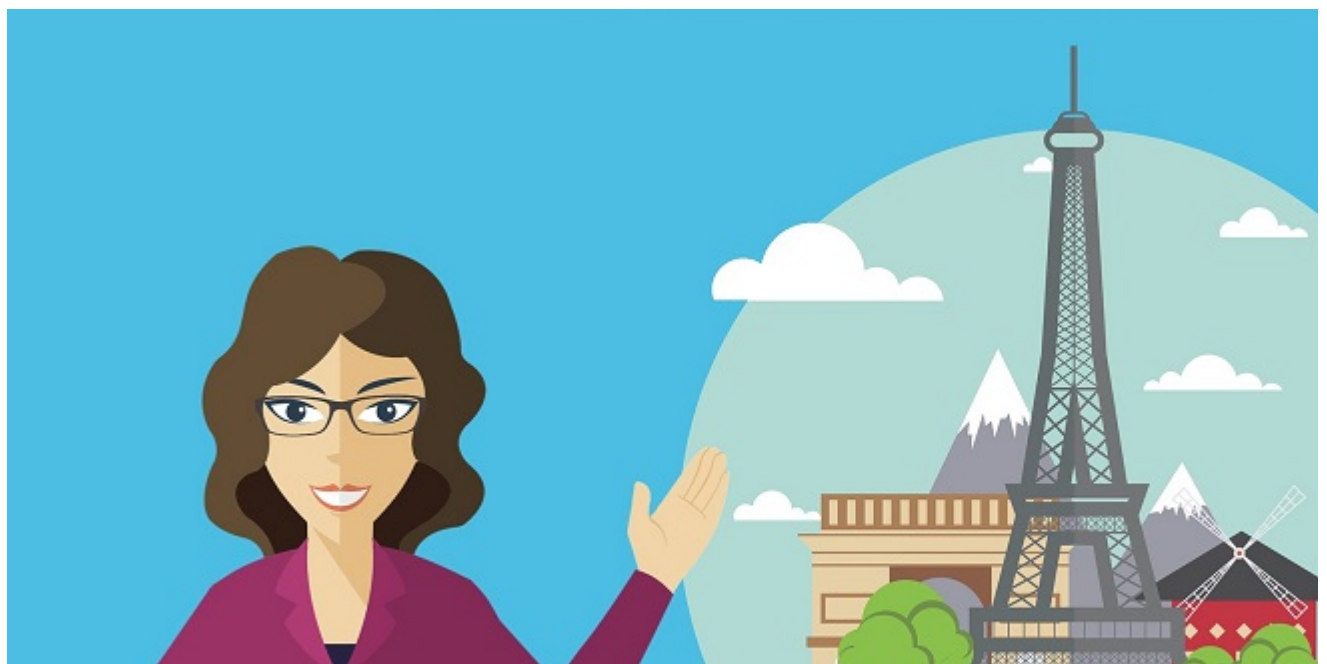
Le programme de bourses Eiffel est un outil développé par le MEAE afin de permettre aux établissements français d'enseignement supérieur d'attirer les meilleur.e.s étudiant.e.s étrangers dans des formations diplômantes de niveau master et en doctorat.

Il permet de former les futur.e.s décideur.euse.s étranger.ère.s, des secteurs privé et public, dans les domaines d'études prioritaires, et de stimuler les candidatures d'étudiant.re.s originaires de pays émergents âgés de 30 ans maximum pour le niveau master et de pays émergents et industrialisés âgés de 35 ans au plus pour le niveau doctorat.

+ [Présentation des bourses Eiffel sur CampusFrance.org](#)

+ [Les droits et devoirs du boursier](#)

+ [Les lauréat.s. 2019](#)





8 avril 2019

31 décembre 2019

+ Le laboratoire Génomique, bioinformatique et chimie moléculaire (GBCM)