

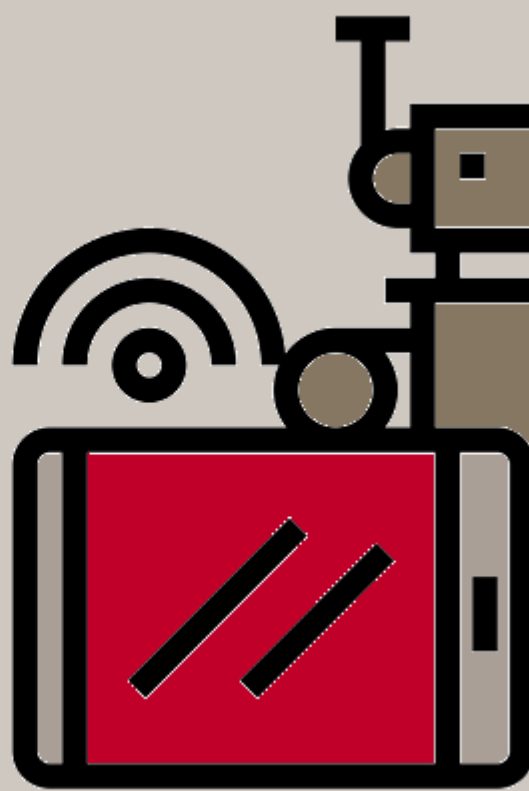
L'ACTU DES ED

Journées doctorales pour les 2ème année de l'école doctorale SMI

Journées réservées aux doctorant.e.s de 2ème année de l'ED Sciences des métiers de l'ingénieur.e

+ Informations pratiques à venir

5 et 6 juin 2018
Mines ParisTech



5 juin 2018

6 juin 2018

Mines ParisTech
60, boulevard Saint-Michel
75272 Paris cedex 06

+ Le site Internet de l'ED SMI

+ Les laboratoires concernés : CMGPCE, DynFluid, GBA, LCM, LMSSC, MESuRS, M2N et Pimm